

Détectez **précocement**
 Traitez **rapidement**

ÉCHOGRAPHIE



Vscan Air™

LA PERFORMANCE ÉCHOGRAPHIQUE TOUT TERRAIN
 pour la mobilité où que vous soyez !



Vscan Air™

CARACTÉRISTIQUES TECHNIQUES

Poids	205 g.
Dimension	131 x 64 x 31 mm (longueur x largeur x épaisseur).
Temps de chargement	75 min pour passer de 10% à 90%
Autonomie	50 minutes avec une batterie totalement chargée. (utilisation à 80% noir & blanc et 20% couleur)
Indice de protection	IP67.
Mémoire interne	Jusqu'à 500 examens.
Format de stockage	Images : JPEG Vidéos : MPEG.



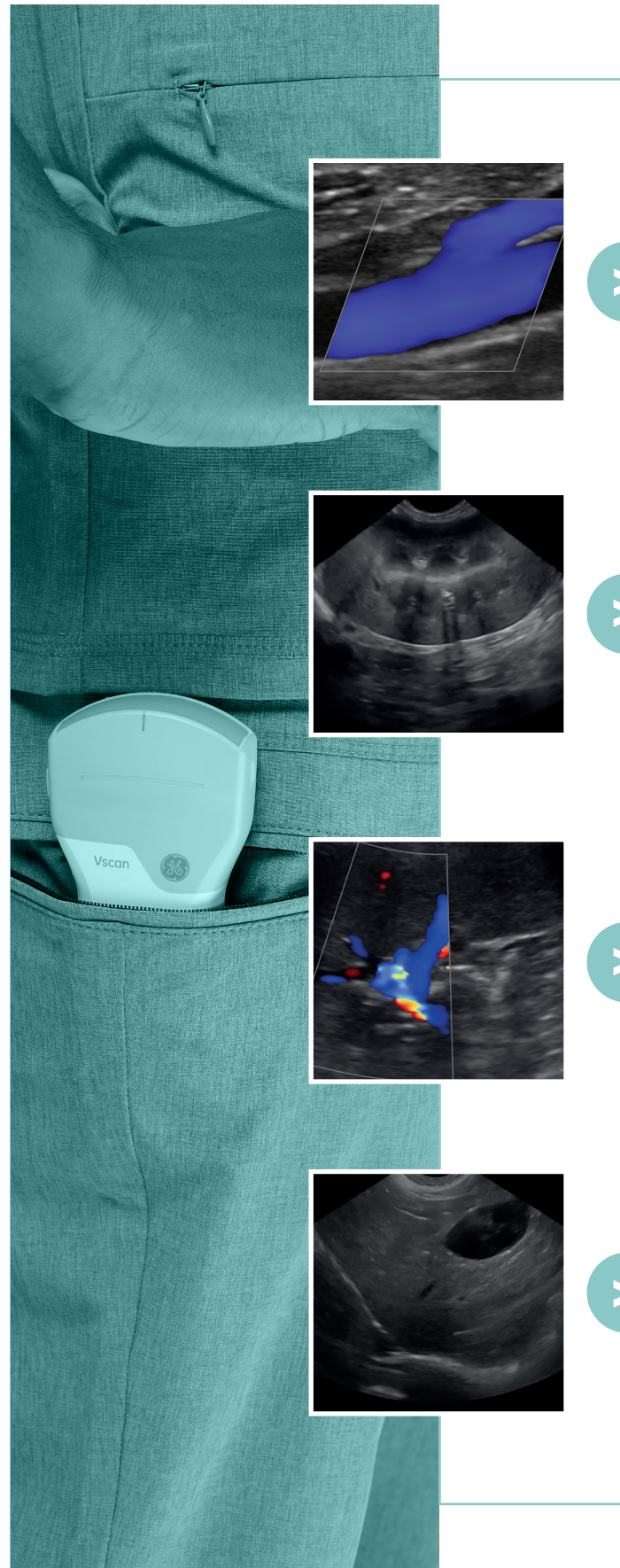
scil.
 Excellence
 Vétérinaire

Médecine vétérinaire
 Technologie médicale
 Formation continue

scilvet.fr



L'expertise de l'échographie dans une solution légère, compacte et sans fil



> Laissez-vous séduire par la double sonde échographique autonome Vscan Air™ composée en deux parties : convexe et linéaire. Transformez votre téléphone en échographe à l'aide de l'application Vscan Air compatible Android ou IOS®.

> Bénéficiez d'un dispositif portable sans fil et optimisez le quotidien de votre clinique.

> Réalisez vos examens d'urgence et de routine quelque soit l'environnement clinique.
Consultez en toute liberté !

> En tant que client Vscan Air™, vous avez accès au portail web Vscan avec un accès aux tutoriels et informations.

Vscan Air™ fonctionnalités



SONDE CONVEXE examen en profondeur

Sonde convexe : 2 à 5 MHz.

Surface active de la lentille : 64 mm x 16 mm.

Angle de vision : 60°.

Profondeur d'exploration : jusqu'à 24 cm.



SONDE LINÉAIRE exploration précise des tissus superficiels

Sonde linéaire à large spectre : 3 à 12 MHz.

Surface active de la lentille : 40 mm x 7 mm.

Profondeur d'exploration : jusqu'à 8 cm.



EXPORTATION DES DONNÉES

Anonymisation des images avant le partage avec d'autres applications.

Exportation des images et vidéos au format JPEG/MPEG vers des dossiers partagés en réseau.

Exportation des images et vidéos au format DICOM et enregistrement vers DICOM PACS.



QUALITÉ DE L'IMAGE MAXIMISÉE

Utilisation de la technologie **SignalMAX™** pour l'affichage d'images claires et précises.

Paramètres optimisés pour la représentation de différents organes.



APPLICATION Vscan Air™

Interface utilisateur intuitive.

En un seul geste réalisez l'arrêt sur image, l'enregistrement, l'activation ou la désactivation des couleurs, le gain et le contrôle de profondeur.

Configuration des boutons de la sonde et préséglages facilement accessibles.

COMPATIBILITÉ



À partir de la version 9

À partir de la version 13

Taille de l'écran : 5 à 20 pouces.

Résolution minimale : 960 x 640 pixels.

Mémoire interne : 8 Go minimum.

Connectivité : Bluetooth BLE 4.0.

Paramètres de sécurité : Standard WPA2TM.