

Element HT5+

Fiabilité et rapidité

La fiabilité d'un laboratoire de référence dans votre clinique grâce à Element HT5+ !

Obtenez une numération formule sanguine rapide et complète comprenant plus de **33 paramètres dont les réticulocytes**.

Une lecture aisée et rapide des résultats depuis l'écran de l'analyseur. La présence des **histogrammes** associée à la fonction de **manipulation 3D des nuages de points** vous permettent d'obtenir une représentation visuelle de vos résultats pour un diagnostic toujours plus précis.

Ajoutez à cela un mode spécialement dédié à l'analyse des liquides biologiques (*épanchement thoracique/ abdominal, liquide synovial et LCR*) afin d'obtenir un automate d'hématologie parmi les plus complets du marché.

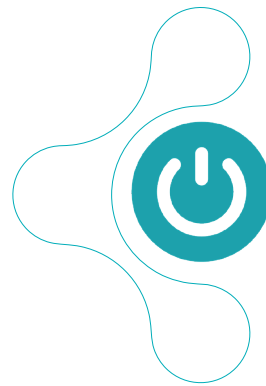
INFORMATIONS patient et échantillon

PARAMÈTRES & RÉSULTATS

Parameter	Result	Unit	Parameter	Result	Unit
WBC	6.49	10 ⁹ /L	RBC	8.44	10 ¹² /L
Neut%	3.75	%	HGB	195	g/L
Lymf%	1.93	%	HCT	59.3	%
Mon%	0.54	%	MCV	70.3	fL
Eosf%	0.27	%	MCH	23.1	pg
Basf%	0.00	%	MCHC	329	g/L
Neu%	57.7	%	RDW-CV	13.3	%
Lym%	29.8	%	RDW-SD	34.0	fL
Mon%	8.4	%	RET%	0.0440	10 ¹² /L
Eos%	4.1	%	RET%	0.52	%
Bas%	0.0	%	IRF	17.3	%
PLT	271	10 ⁹ /L	LFR	82.7	%
MPV	10.9	fL	MFR	7.5	%
PDW	15.5	%	HFR	9.8	%
PCT	0.295	%	RHE	23.9	pg
PLCC	94	10 ⁹ /L			
PLCR	34.8	%			
IPF	3.4	%			

ALARMES & INTERPRÉTATIONS

HISTOGRAMMES & NUAGES DE POINTS



reset programme
5 raisons de l'adopter !

Transparence
Performance
Rentabilité



01 Technologie de pointe

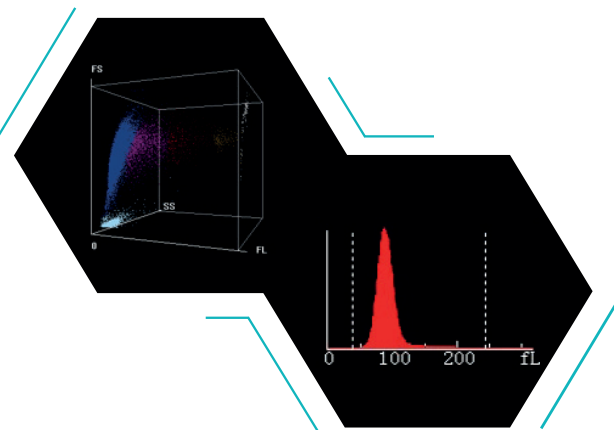
02 Mise à disposition gratuite

03 Services inclus

04 Tarifs avantageux

05 Prix garantis

NUAGES DE POINTS EN VUE 3D



HISTOGRAMMES GR et PLT



DONNÉES TECHNIQUES

Connexion	4 x USB, 1 x Ethernet, transmission bidirectionnelle
Dimensions	325 x 490 x 450 mm [LxPxH]
Poids	31 kg
Écran	Tactile

scil. Excellence Vétérinaire
Médecine vétérinaire
Technologie médicale
Formation continue



scilvet.fr
V-202401

scil animal care company

+33 (0)3 90 20 16 40

fmarketing@scilvet.com

Créer votre
LABORATOIRE DE RÊVE
avec les avantages du
**PROGRAMME
RESET**



element **HT5+**
ANALYSEUR D'HÉMATOLOGIE

BROCHURE
PRODUIT



AN ANTECH COMPANY



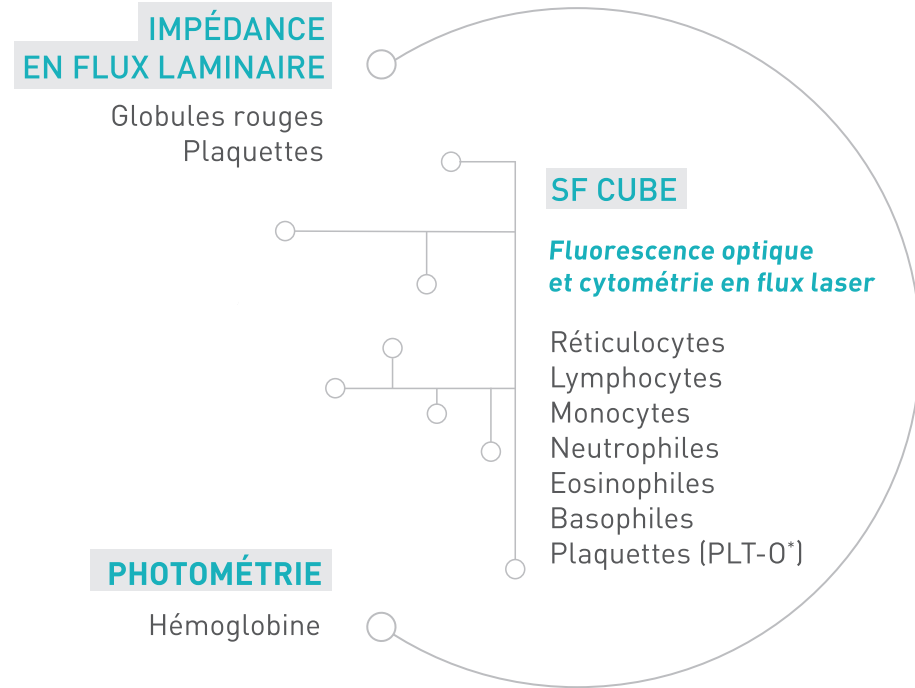
Element HT5+ L'hématologie au quotidien !

RAPIDITÉ	SIMPLICITÉ	EFFICACITÉ
<ul style="list-style-type: none"> ▶ Ecran tactile grand format. ▶ Fonctionnalités intuitives et rapides à prendre en main pour un flux de travail accéléré. 	<ul style="list-style-type: none"> ▶ Lecteur RFID intégré à l'analyseur. ▶ Installation des réactifs d'une simplicité déconcertante. 	<ul style="list-style-type: none"> ▶ Bidirectionnalité. ▶ Envoi des analyses et réception des résultats directement sur votre logiciel de gestion.

Numération formule sanguine complète en moins de 2 minutes !

3 technologies pour des résultats précis !

Trois technologies de pointe sont au service de l'analyseur pour garantir une **catégorisation** et une **numération** de grande précision. La cytométrie en flux associée à la fluorescence optique (SF Cube) fournissent une **numération des réticulocytes et des plaquettes** ainsi qu'une **différenciation leucocytaire** inégalée. La photométrie permet d'obtenir la **concentration précise en hémoglobine**. Quant à l'impédance en flux laminaire, c'est l'assurance d'un **comptage érythrocytaire** de qualité.



SF Cube, une technologie révolutionnaire

L'utilisation de la **cytométrie en flux laser** associée à la **fluorescence optique** permet d'obtenir une **numération** d'une précision inégalée pour les **leucocytes**, les **réticulocytes** et les **plaquettes**. Grâce à la fluorescence, le matériel génétique (ADN et ARN) est analysé afin d'augmenter la spécificité de catégorisation des cellules et d'éviter les interférences liées notamment aux agrégats plaquettaires.

GB Nuages de points 3D RET PLT-O* GR PLT *Optical platelet count

Un bilan hématologique complet !

PARAMÈTRES
33 paramètres

11 espèces
chien, chat, cheval, rat, souris, lapin, singe, cochon, chameau, lama et alpage.

ÉRYTHROCYTAIRES	
Globules Rouges	RBC
Hémoglobine	HGB
Hématocrite	HCT
Volume Globulaire Moyen	MCV
Teneur Corpusculaire Moyenne en Hémoglobine	MCH
Concentration Corpusculaire Moyenne en Hémoglobine	MCHC
Indice de Distribution des Globules Rouges - Coefficient de Variation	RDW-CV
Indice de Distribution des Globules Rouges - Ecart-type	RDW-SD
LEUCOCYTAIRES	
Globules Blancs	WBC
Lymphocytes	LYM#, LYM%
Monocytes	MON#, MON%
Neutrophiles	NEU#, NEU%
Eosinophiles	EOS#, EOS%
Basophiles	BAS#, BAS%
PLAQUETTAIRES	
Plaquettes	PLT
Volume Plaquettaire Moyen	MPV
Plaquettoctrite	PCT
Indice de Distribution des Plaquettes	PDW
Numération des Plaquettes de Grande Taille	PLCC
Fraction de Plaquettes de Grande Taille	PLCR
Fraction de Plaquettes Immatures	IPF
RÉTICULOCYTAIRES	
Réticulocytes	RET#, RET%
Hémoglobine Réticulocytaire	RHE
Fraction de Réticulocytes Immatures	IRF
Ratio de Réticulocytes de Moyenne Fluorescence	MFR
Ratio de Réticulocytes de Haute Fluorescence	HFR
Fraction de Réticulocytes Immatures	IRF